

รายงานผลการสำรวจความคิดเห็น ม.อ.โพล มหาวิทยาลัยสงขลานครินทร์

ประเด็น **ชาวใต้** กับความคิดเห็นโครงการชุดคลองไทย

www.outreach.psu.ac.th e-mail: aoc.psu@gmail.com โทร 0 7428 6975

เรียน ผู้สนใจทุกท่าน

ม.อ.โพล มหาวิทยาลัยสงขลานครินทร์ ดำเนินการโดย คณะทำงานการสำรวจความคิดเห็น ม.อ.โพล (ผู้ช่วยศาสตราจารย์ ดร.คณน ไตรจันทร์ ประธานคณะทำงานและคณะ) ศูนย์บริการวิชาการ มหาวิทยาลัยสงขลานครินทร์ ได้ดำเนินการจัดเก็บรวบรวมข้อมูลเกี่ยวกับความคิดเห็นโครงการพัฒนาขนาดใหญ่ของรัฐ (โครงการชุดคลองไทย ตามเส้นทางสาย 9A) เพื่อเป็นข้อมูลในการวิเคราะห์ความคิดเห็นของประชาชนในพื้นที่ 14 จังหวัดภาคใต้ ว่าเห็นด้วยกับการชุดหรือไม่ เพื่อเป็นข้อมูลประกอบให้กับหน่วยงานที่เกี่ยวข้องพิจารณา ดำเนินการ โดยประชากรกลุ่มตัวอย่าง ประกอบด้วยประชาชนในเขตพื้นที่โครงการ คือ อำเภอเกาะลันตา จังหวัดกระบี่ อำเภอวังวิเศษ อำเภอสีเกา จังหวัดตรัง อำเภอป่าพะยอม จังหวัดพัทลุง อำเภอหัวไทร อำเภอชะอวด จังหวัดนครศรีธรรมราช และอำเภอระโนด จังหวัดสงขลา และประชาชนพื้นที่นอกเขตโครงการ คือ จังหวัดชุมพร จังหวัดระนอง จังหวัดสุราษฎร์ธานี จังหวัดสตูล จังหวัดปัตตานี จังหวัดยะลา จังหวัดพังงา จังหวัดนราธิวาส และจังหวัดภูเก็ต โดยทำการเก็บรวบรวมข้อมูลทั้งหมดจำนวน 1,760 กลุ่มตัวอย่าง ระหว่างวันที่ 12 เมษายน – 20 พฤษภาคม 2560 โดยมีลักษณะเป็นมาตรฐานประมาณค่า 5 ระดับ ตั้งแต่ 5 เท่ากับไว้วางใจมาก 4 เท่ากับไว้วางใจ 3 เท่ากับไว้วางใจปานกลาง 2 เท่ากับไม่ไว้วางใจ และ 1 เท่ากับไม่ไว้วางใจมาก และมีระดับคะแนน ค่าเฉลี่ย เท่ากับ 5 การเก็บรวบรวมข้อมูลแบบสอบถามเป็นการเก็บแบบเชิงปริมาณ นำแบบสอบถามทั้งหมดบันทึกข้อมูลด้วยโปรแกรม SPSS for Windows สถิติที่ใช้ในการวิเคราะห์ข้อมูล คือ จำนวน ร้อยละ ค่าเฉลี่ย และ แปลผล นำเสนอข้อมูลในรูปตาราง และอภิปรายผลเชิงพรรณนา การวิเคราะห์ข้อมูลความพึงพอใจพิจารณา ค่าเฉลี่ยแต่ละระดับแบบอิงเกณฑ์ (Criterion reference) 5 ระดับ ดังนี้

คะแนน	4.21 – 5.00	=	เห็นด้วย / ไม่เห็นด้วยมากที่สุด
คะแนน	3.41 – 4.20	=	เห็นด้วย / ไม่เห็นด้วยมาก
คะแนน	2.61 – 3.40	=	เห็นด้วย / ไม่เห็นด้วยปานกลาง
คะแนน	1.81 – 2.60	=	เห็นด้วย / ไม่เห็นด้วยน้อย
คะแนน	1.00 – 1.80	=	เห็นด้วย / ไม่เห็นด้วยน้อยที่สุด

มีรายละเอียดที่เกี่ยวข้อง ดังนี้

ตาราง ความคิดเห็นโครงการชุดคลองไทยตามเส้นทางสาย 9 A

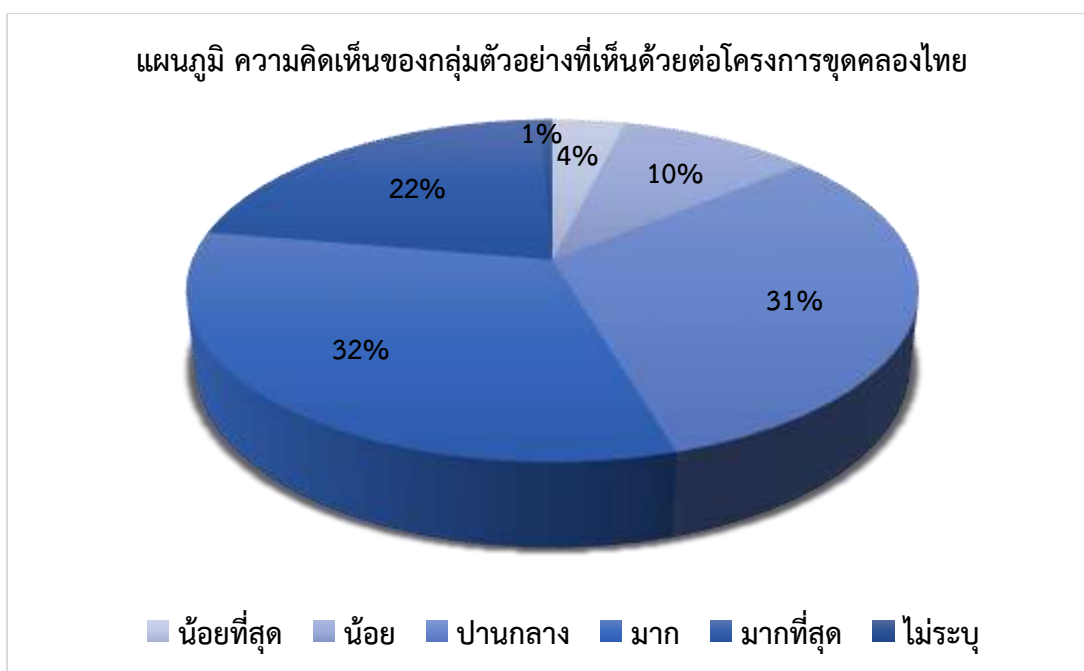
ความคิดเห็น	จำนวน	ร้อยละ
เห็นด้วย	1337	76.00
ไม่เห็นด้วย	422	24.00
รวม	1760	100.00



ผลการวิเคราะห์แบบสอบถามความคิดเห็นโครงการชุดคลองไทยตามเส้นทางสาย 9 A พบว่า กลุ่มตัวอย่างส่วนใหญ่เห็นด้วยกับโครงการ คิดเป็นร้อยละ 76.00 ส่วนที่ไม่เห็นด้วย คิดเป็นร้อยละ 24.00

ตาราง ระดับความคิดเห็นของกลุ่มตัวอย่างที่เห็นด้วยต่อโครงการชุดคลองไทย

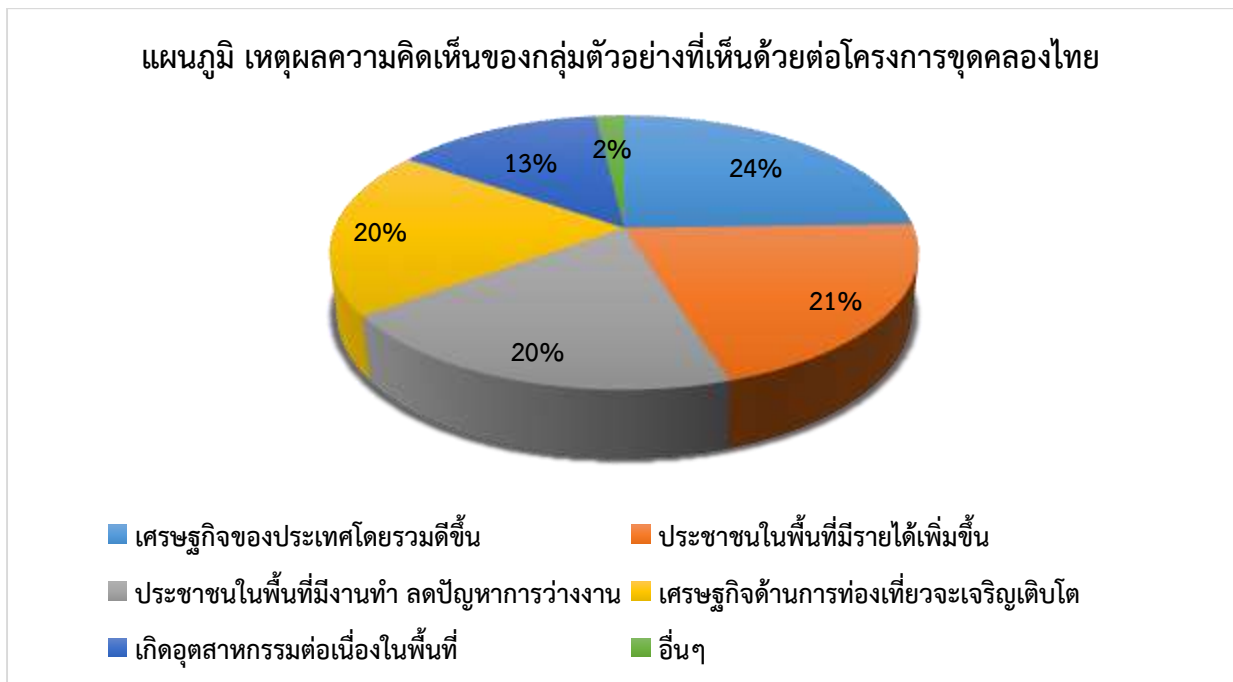
ระดับความคิดเห็น	จำนวน	ร้อยละ
เห็นด้วยน้อยที่สุด	51	3.80
เห็นด้วยน้อย	136	10.20
เห็นด้วยปานกลาง	420	31.40
เห็นด้วยมาก	432	32.30
เห็นด้วยมากที่สุด	290	21.70
ไม่ระบุ	8	0.60
รวม	1337	100.00



จากการวิเคราะห์ข้อมูลแบบสอบถามระดับความคิดเห็นของกลุ่มตัวอย่างที่เห็นด้วยต่อโครงการชุดคลองไทย พบว่า ส่วนใหญ่เห็นด้วยในระดับมาก คิดเป็นร้อยละ 32.30

ตาราง เหตุผลความคิดเห็นของกลุ่มตัวอย่างที่เห็นด้วยต่อโครงการชุดคลองไทย (ตอบได้มากกว่า 1 ข้อ)

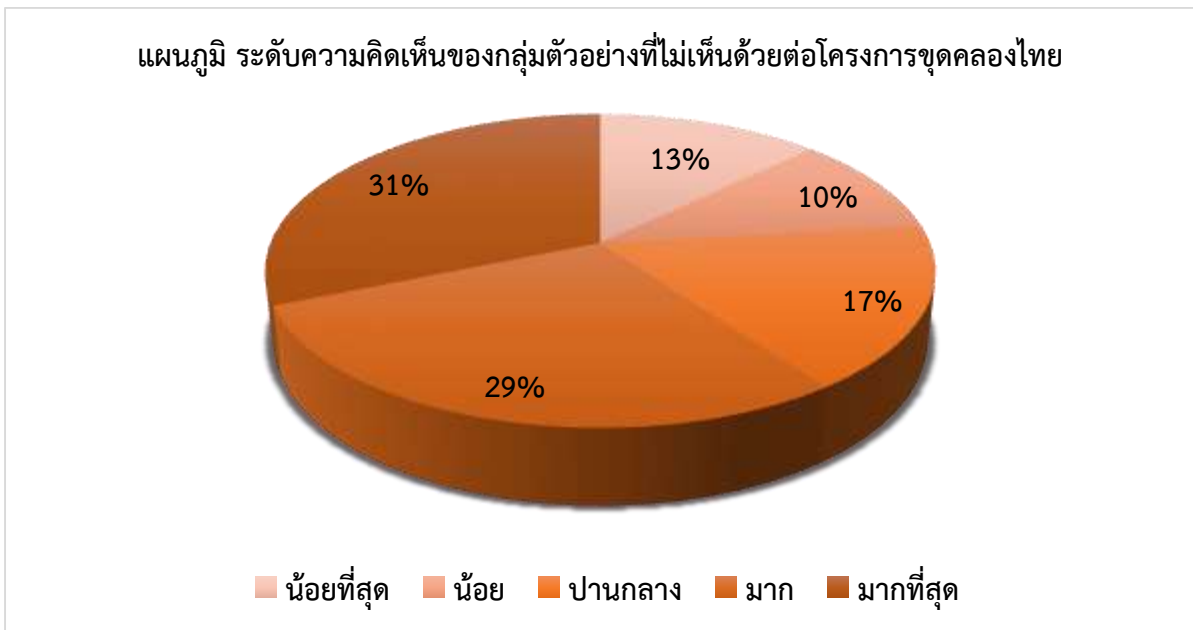
เหตุผล	จำนวน	ร้อยละ
เศรษฐกิจของประเทศโดยรวมดีขึ้น	830	24.50
ประชาชนในพื้นที่มีรายได้เพิ่มขึ้น	696	20.60
ประชาชนในพื้นที่มีงานทำ ลดปัญหาการว่างงาน	670	19.80
เศรษฐกิจด้านการท่องเที่ยวจะเจริญเติบโต	668	19.70
เกิดอุตสาหกรรมต่อเนื่องในพื้นที่	458	13.50
อื่นๆ	62	1.80
รวม	3384	100.00



จากการวิเคราะห์ข้อมูลแบบสอบถามเหตุผลความคิดเห็นของกลุ่มตัวอย่างที่เห็นด้วยต่อโครงการชุดคลองไทย พบว่า กลุ่มตัวอย่างส่วนใหญ่เห็นว่าการมีโครงการคลองไทยจะทำให้เศรษฐกิจของประเทศโดยรวมดีขึ้น คิดเป็นร้อยละ 24.50 รองลงมา คือ ประชาชนในพื้นที่มีรายได้เพิ่มขึ้น คิดเป็นร้อยละ 20.60

ตาราง ระดับความคิดเห็นของกลุ่มตัวอย่างที่ไม่เห็นด้วยต่อโครงการชุดคลองไทย

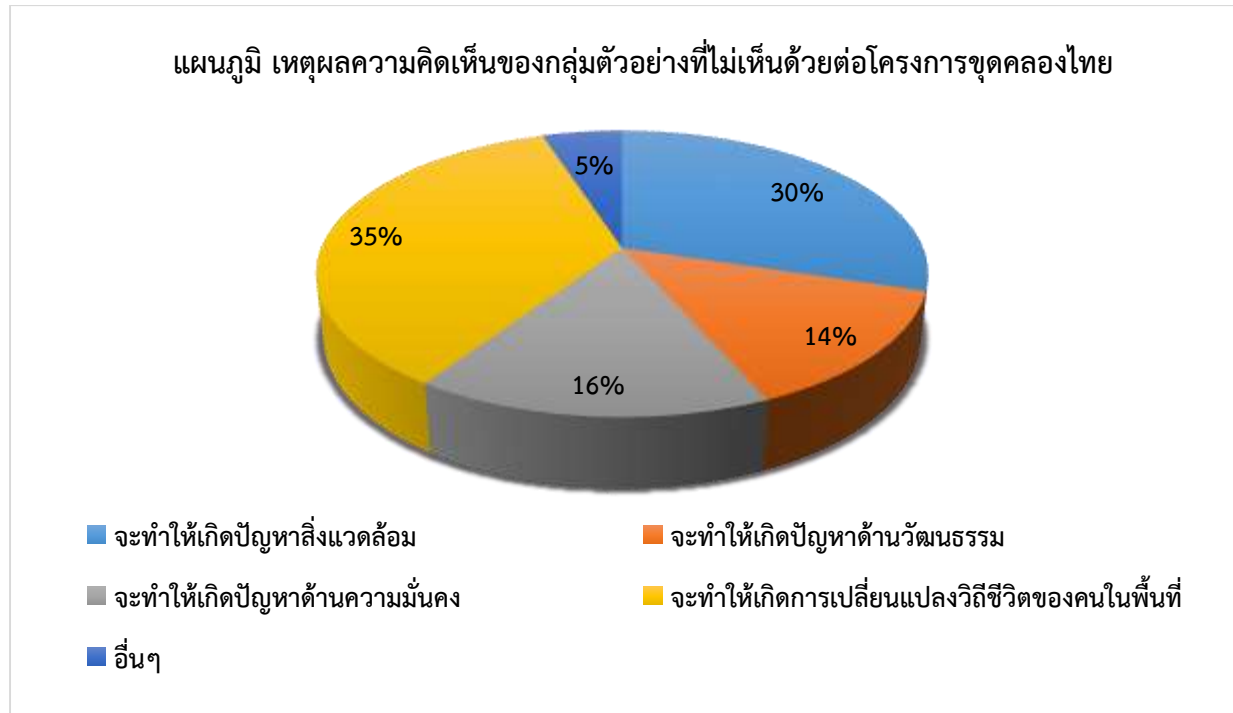
ระดับความคิดเห็น	จำนวน	ร้อยละ
ไม่เห็นด้วยน้อยที่สุด	54	12.80
ไม่เห็นด้วยน้อย	44	10.40
ไม่เห็นด้วยปานกลาง	71	16.80
ไม่เห็นด้วยมาก	121	28.70
ไม่เห็นด้วยมากที่สุด	132	31.30
รวม	422	100.00



จากการวิเคราะห์ข้อมูลแบบสอบถามระดับความคิดเห็นของกลุ่มตัวอย่างที่ไม่เห็นด้วยต่อโครงการชุดคลองไทย ส่วนใหญ่ไม่เห็นด้วยมากที่สุด คิดเป็นร้อยละ 31.30

ตาราง เหตุผลความคิดเห็นของกลุ่มตัวอย่างที่ไม่เห็นด้วยต่อโครงการชุดคลองไทย (ตอบได้มากกว่า 1 ข้อ)

เหตุผล	จำนวน	ร้อยละ
จะทำให้เกิดการเปลี่ยนแปลงวิถีชีวิตของคนในพื้นที่	269	35.60
จะทำให้เกิดปัญหาสิ่งแวดล้อม	225	29.80
จะทำให้เกิดปัญหาด้านความมั่นคง	121	16.00
จะทำให้เกิดปัญหาด้านวัฒนธรรม	103	13.60
อื่นๆ	38	5.00
รวม	756	100.00



จากการวิเคราะห์แบบสอบถามเหตุผลความคิดเห็นของกลุ่มตัวอย่างที่ไม่เห็นด้วยต่อโครงการชุดคลองไทย พบว่า เหตุผลที่ไม่เห็นด้วยกับโครงการชุดคลองไทยมากที่สุด คือ จะทำให้เกิดการเปลี่ยนแปลงวิถีชีวิตของคนในพื้นที่ คิดเป็นร้อยละ 35.60 รองลงมาคือ จะทำให้เกิดปัญหาสิ่งแวดล้อม คิดเป็นร้อยละ 29.80

ตาราง ความคิดเห็นของกลุ่มตัวอย่างที่อาศัยอยู่ในเขตพื้นที่โครงการชุดคลองไทยตามแนวเส้นทางสาย 9A

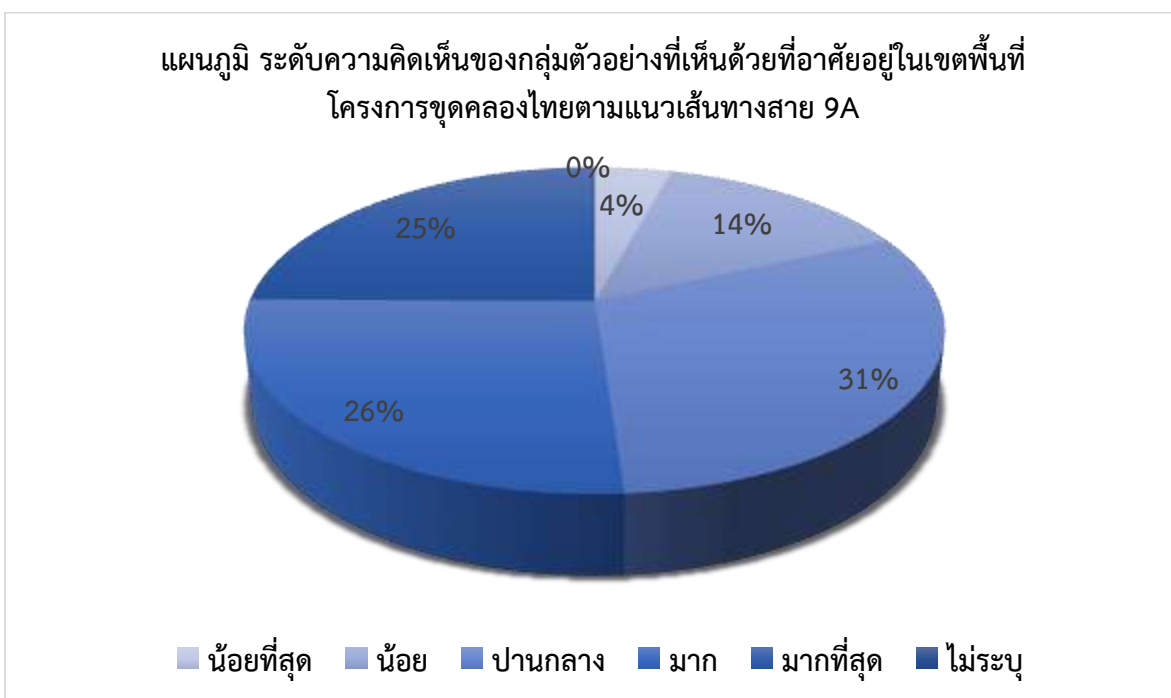
ความคิดเห็น	จำนวน	ร้อยละ
เห็นด้วย	616	72.80
ไม่เห็นด้วย	230	27.20
รวม	846	100.00



จากการวิเคราะห์แบบสอบถามความคิดเห็นของกลุ่มตัวอย่างที่อาศัยอยู่ในเขตพื้นที่โครงการชุดคลองไทยตามแนวเส้นทางสาย 9A ประกอบด้วย อำเภอเกาะลันตา จังหวัดกระบี่ อำเภอวังวิเศษ อำเภอสิเกา จังหวัดตรัง อำเภอป่าพะยอม จังหวัดพัทลุง อำเภอหัวไทร อำเภอชะอวด จังหวัดนครศรีธรรมราช อำเภอระโนด จังหวัดสงขลา พบว่า ส่วนใหญ่เห็นด้วยกับโครงการ คิดเป็นร้อยละ 72.80 ส่วนที่ไม่เห็นด้วย คิดเป็นร้อยละ 27.20

ตาราง ระดับความคิดเห็นของกลุ่มตัวอย่างที่เห็นด้วยที่อาศัยอยู่ในเขตพื้นที่โครงการชุดคลองไทยตามแนวเส้นทางสาย 9A

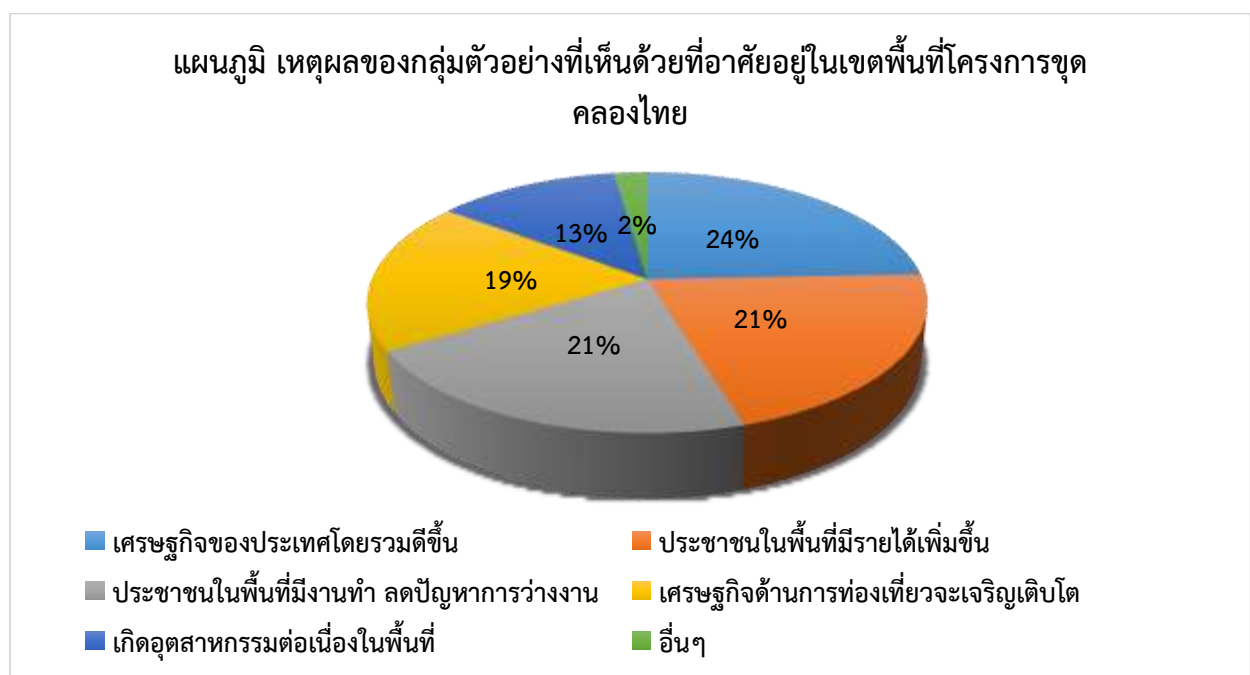
ระดับความคิดเห็น	จำนวน	ร้อยละ
เห็นด้วยน้อยที่สุด	26	4.20
เห็นด้วยน้อย	86	14.00
เห็นด้วยปานกลาง	189	30.70
เห็นด้วยมาก	162	26.30
เห็นด้วยมากที่สุด	152	24.70
ไม่ระบุ	1	0.20
รวม	616	100.00



จากการวิเคราะห์ข้อมูลแบบสอบถามระดับความคิดเห็นของกลุ่มตัวอย่างที่เห็นด้วยที่อาศัยอยู่ในเขตพื้นที่โครงการชุดคลองไทยตามแนวเส้นทางสาย 9A ประกอบด้วย อำเภอเกาะลันตา จังหวัดกระบี่ อำเภอวังวิเศษ อำเภอลีเกา จังหวัดตรัง อำเภอป่าพะยอม จังหวัดพัทลุง อำเภอหัวไทร อำเภอชะอวด จังหวัดนครศรีธรรมราช อำเภอระโนด จังหวัดสงขลา พบว่าส่วนใหญ่เห็นด้วยในระดับปานกลาง คิดเป็นร้อยละ 30.70

ตาราง เหตุผลของกลุ่มตัวอย่างที่เห็นด้วยที่อาศัยอยู่ในเขตพื้นที่โครงการชุดคลองไทยตามแนวเส้นทางสาย 9A (ตอบได้มากกว่า 1 ข้อ)

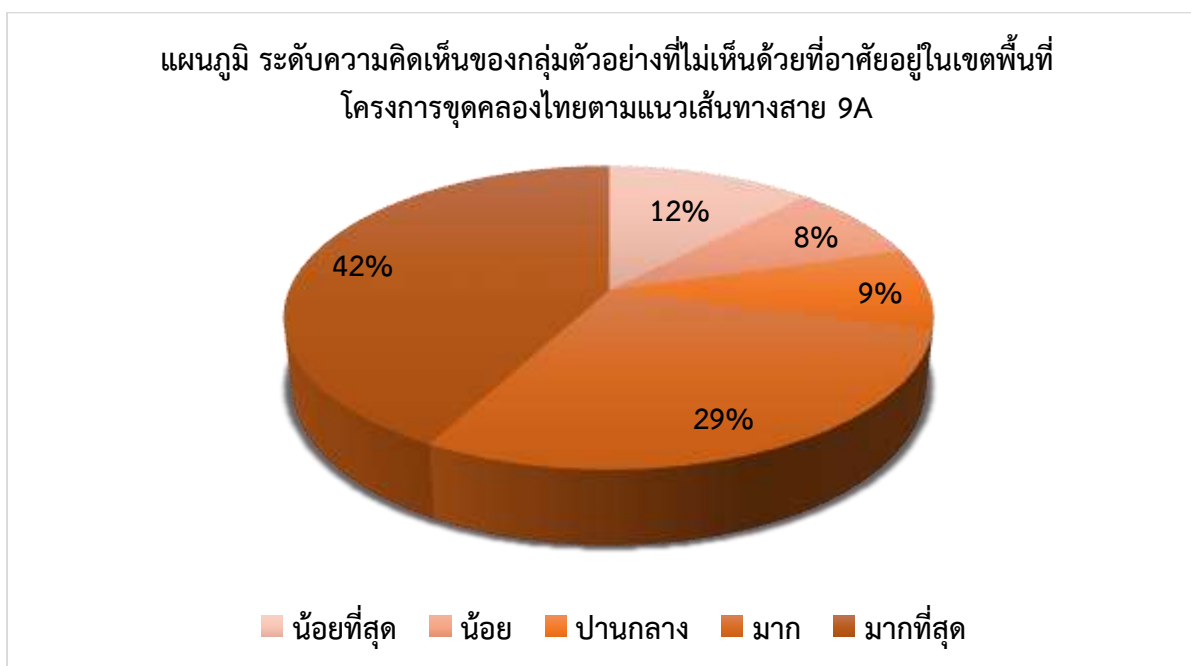
เหตุผล	จำนวน	ร้อยละ
เศรษฐกิจของประเทศโดยรวมดีขึ้น	341	24.40
ประชาชนในพื้นที่มีรายได้เพิ่มขึ้น	292	20.90
ประชาชนในพื้นที่มีงานทำ ลดปัญหาการว่างงาน	294	21.00
เศรษฐกิจด้านการท่องเที่ยวจะเจริญเติบโต	264	18.90
เกิดอุตสาหกรรมต่อเนื่องในพื้นที่	175	12.50
อื่นๆ	32	2.30
รวม	1398	100.00



จากการวิเคราะห์แบบสอบถามเหตุผลของกลุ่มตัวอย่างที่เห็นด้วยที่อาศัยอยู่ในเขตพื้นที่โครงการชุดคลองไทยตามแนวเส้นทางสาย 9A ประกอบด้วย อำเภอเกาะลันตา จังหวัดกระบี่ อำเภอวังวิเศษ อำเภอสีเกา จังหวัดตรัง อำเภอป่าพะยอม จังหวัดพัทลุง อำเภอหัวไทร อำเภอชะอวด จังหวัดนครศรีธรรมราช อำเภอร่อนนืด จังหวัดสงขลา พบว่า หากมีโครงการชุดคลองไทยจะทำให้ เศรษฐกิจของประเทศโดยรวมดีขึ้น คิดเป็นร้อยละ 24.40 รองลงมาคือ ทำให้ประชาชนในพื้นที่มีรายได้เพิ่มขึ้น 20.90

ตาราง ระดับความคิดเห็นของกลุ่มตัวอย่างที่ไม่เห็นด้วยที่อาศัยอยู่ในเขตพื้นที่โครงการชุดคลองไทยตามแนวเส้นทางสาย 9A

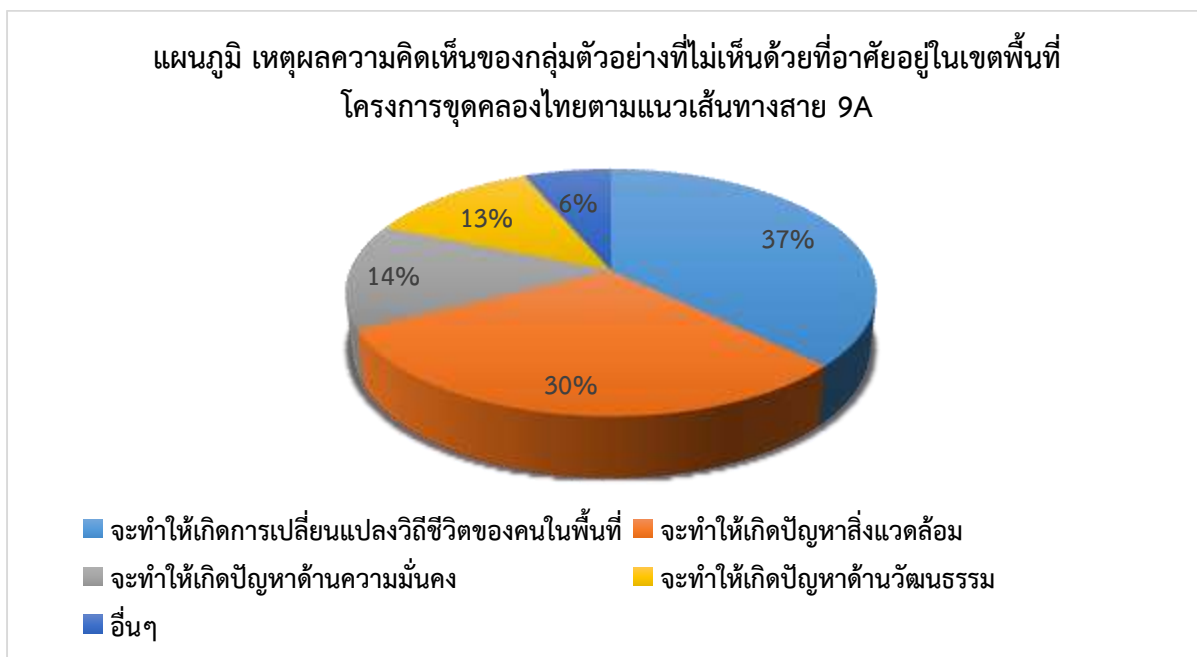
ระดับความคิดเห็น	จำนวน	ร้อยละ
ไม่เห็นด้วยน้อยที่สุด	28	12.20
ไม่เห็นด้วยน้อย	19	8.30
ไม่เห็นด้วยปานกลาง	20	8.70
ไม่เห็นด้วยมาก	66	28.70
ไม่เห็นด้วยมากที่สุด	97	42.20
รวม	230	100.00



จากการวิเคราะห์แบบสอบถามระดับความคิดเห็นของกลุ่มตัวอย่างที่ไม่เห็นด้วยที่อาศัยอยู่ในเขตพื้นที่โครงการชุดคลองไทยตามแนวเส้นทางสาย 9A ประกอบด้วย อำเภอเกาะลันตา จังหวัดกระบี่ อำเภอวังวิเศษ อำเภอสีเกา จังหวัดตรัง อำเภอป่าพะยอม จังหวัดพัทลุง อำเภอหัวไทร อำเภอชะอวด จังหวัดนครศรีธรรมราช อำเภอระโนด จังหวัดสงขลา พบว่า ส่วนใหญ่ไม่เห็นด้วยมากที่สุด คิดเป็นร้อยละ 42.20

ตาราง เหตุผลความคิดเห็นของกลุ่มตัวอย่างที่ไม่เห็นด้วยที่อาศัยอยู่ในเขตพื้นที่โครงการชุดคลองไทยตามแนวเส้นทางสาย 9A

เหตุผล	จำนวน	ร้อยละ
จะทำให้เกิดการเปลี่ยนแปลงวิถีชีวิตของคนในพื้นที่	147	37.30
จะทำให้เกิดปัญหาสิ่งแวดล้อม	119	30.20
จะทำให้เกิดปัญหาด้านความมั่นคง	54	13.70
จะทำให้เกิดปัญหาด้านวัฒนธรรม	49	12.40
อื่นๆ	25	6.30
รวม	394	100.00



จากการวิเคราะห์แบบสอบถามเหตุผลความคิดเห็นของกลุ่มตัวอย่างที่ไม่เห็นด้วยที่อาศัยอยู่ในเขตพื้นที่โครงการชุดคลองไทยตามแนวเส้นทางสาย 9A ประกอบด้วยอำเภอเกาะลันตา จังหวัดกระบี่ อำเภอวังวิเศษ อำเภอสิเกา จังหวัดตรัง อำเภอป่าพะยอม จังหวัดพัทลุง อำเภอหัวไทร อำเภอชะอวด จังหวัดนครศรีธรรมราช อำเภอระโนด จังหวัดสงขลา พบว่า หากมีโครงการชุดคลองไทยจะทำให้เกิดการเปลี่ยนแปลงวิถีชีวิตของคนในพื้นที่ คิดเป็นร้อยละ 37.30 รองลงมาคือจะทำให้เกิดปัญหาสิ่งแวดล้อมคิดเป็นร้อยละ 30.20

ตาราง ความคิดเห็นของกลุ่มตัวอย่างที่อาศัยอยู่นอกเขตพื้นที่โครงการชุดคลองไทยตามแนวเส้นทางสาย 9a

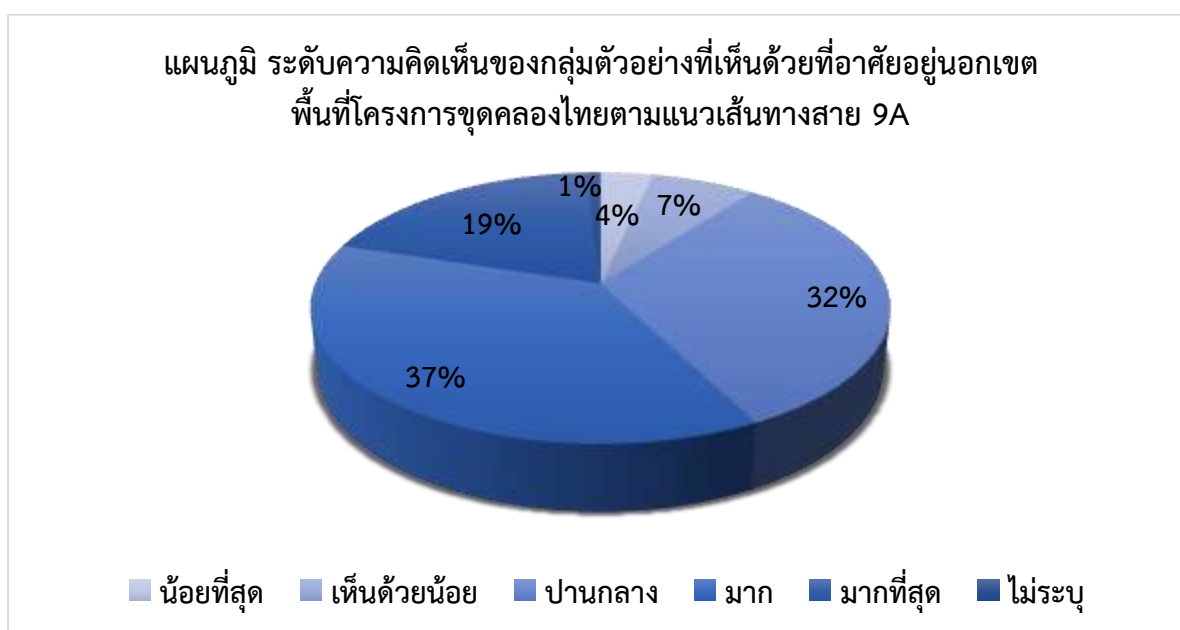
ความคิดเห็น	จำนวน	ร้อยละ
เห็นด้วย	721	78.90
ไม่เห็นด้วย	193	21.10
รวม	914	100.00



จากการวิเคราะห์ข้อมูลแบบสอบถามความคิดเห็นของกลุ่มตัวอย่างที่อาศัยอยู่นอกเขตพื้นที่โครงการชุดคลองไทยตามแนวเส้นทางสาย 9A ประกอบด้วย จังหวัดชุมพร จังหวัดระนอง จังหวัดสุราษฎร์ธานี จังหวัดสตูล จังหวัดปัตตานี จังหวัดยะลา จังหวัดพังงา จังหวัดนราธิวาส และจังหวัดภูเก็ต พบว่า ส่วนใหญ่เห็นด้วยกับโครงการ คิดเป็นร้อยละ 78.90 ส่วนไม่เห็นด้วย คิดเป็นร้อยละ 21.10

ตาราง ระดับความคิดเห็นของกลุ่มตัวอย่างที่เห็นด้วยที่อาศัยอยู่นอกเขตพื้นที่โครงการชุดคลองไทยตามแนวเส้นทางสาย 9A

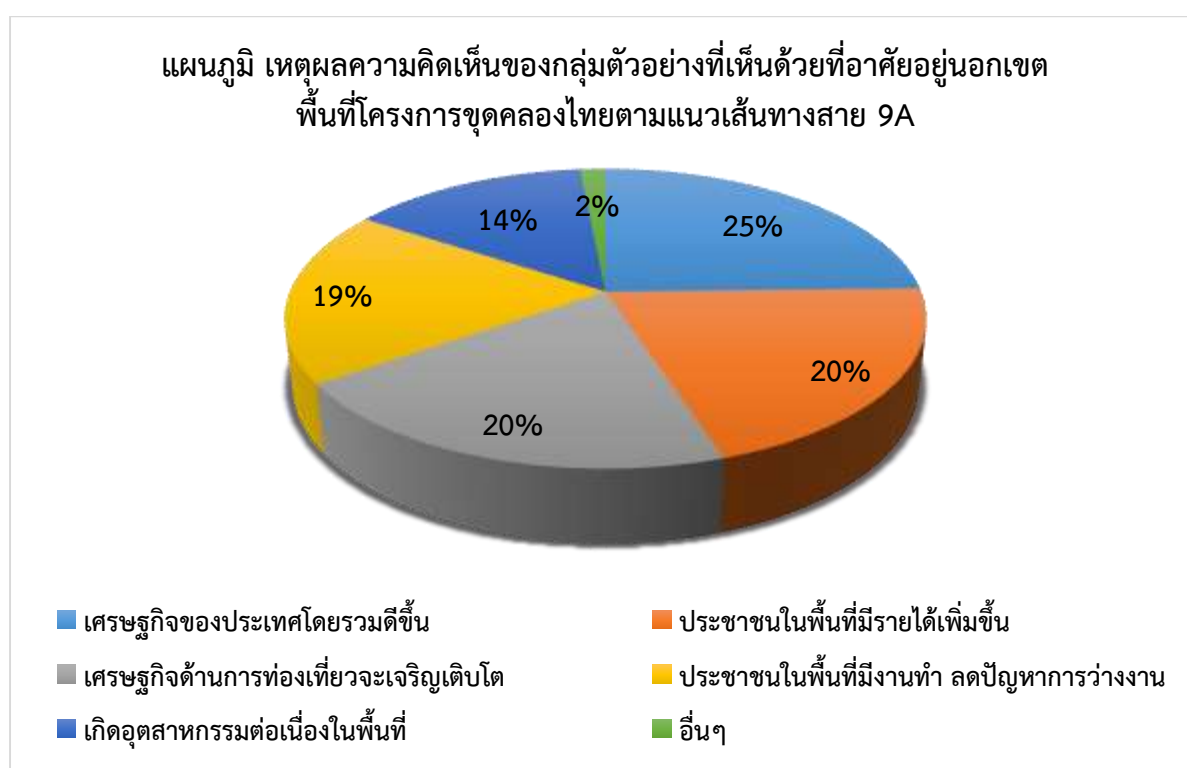
ระดับความคิดเห็น	จำนวน	ร้อยละ
เห็นด้วยน้อยที่สุด	25	3.50
เห็นด้วยน้อย	50	6.90
เห็นด้วยปานกลาง	231	32.00
เห็นด้วยมาก	270	37.40
เห็นด้วยมากที่สุด	138	19.10
ไม่ระบุ	7	1.00
รวม	721	100.00



จากการวิเคราะห์ข้อมูลแบบสอบถามระดับความคิดเห็นของกลุ่มตัวอย่างที่เห็นด้วยที่อาศัยอยู่นอกเขตพื้นที่โครงการชุดคลองไทยตามแนวเส้นทางสาย 9A ประกอบด้วย จังหวัดชุมพร จังหวัดระนอง จังหวัดสุราษฎร์ธานี จังหวัดสตูล จังหวัดปัตตานี จังหวัดยะลา จังหวัดพังงา จังหวัดนราธิวาส และจังหวัดภูเก็ต พบว่า ส่วนใหญ่เห็นด้วยในระดับมาก คิดเป็นร้อยละ 37.40

ตาราง เหตุผลความคิดเห็นของกลุ่มตัวอย่างที่เห็นด้วยที่อาศัยอยู่นอกเขตพื้นที่โครงการชุดคลองไทยตามแนวเส้นทางสาย 9A

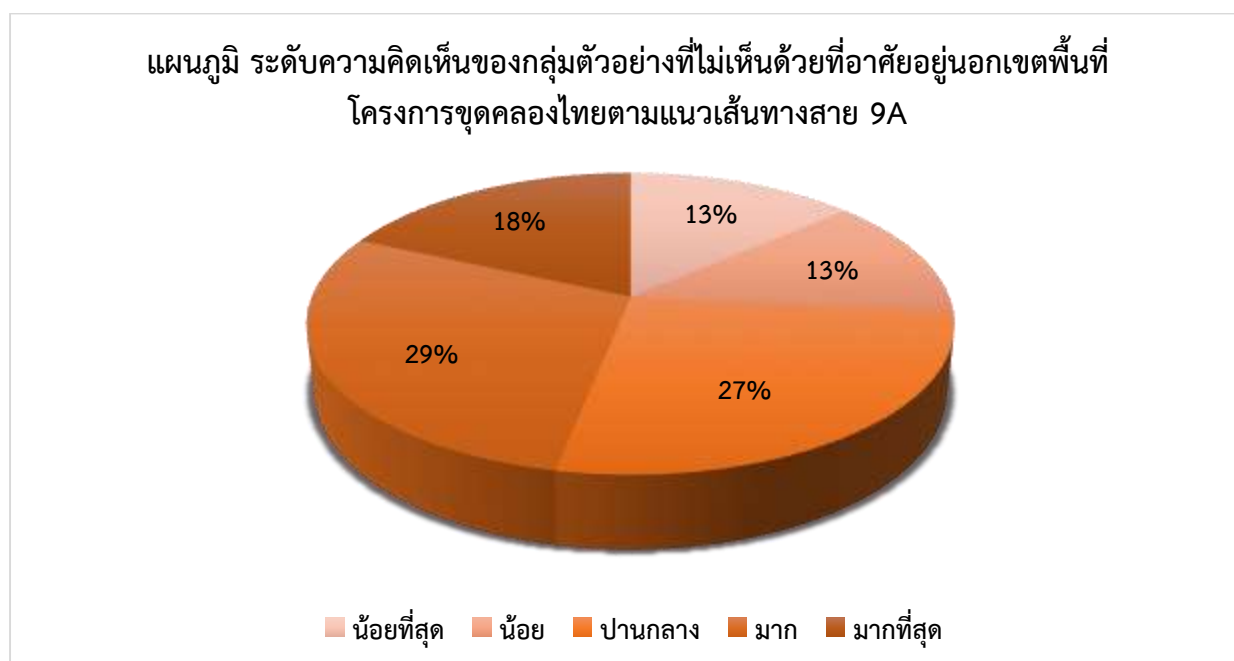
เหตุผล	จำนวน	ร้อยละ
เศรษฐกิจของประเทศโดยรวมดีขึ้น	489	24.60
ประชาชนในพื้นที่มีรายได้เพิ่มขึ้น	404	20.30
เศรษฐกิจด้านการท่องเที่ยวจะเจริญเติบโต	404	20.30
ประชาชนในพื้นที่มีงานทำ ลดปัญหาการว่างงาน	376	18.90
เกิดอุตสาหกรรมต่อเนื่องในพื้นที่	283	14.20
อื่นๆ	30	1.50
รวม	1986	100.00



จากการวิเคราะห์แบบสอบถามเหตุผลความคิดเห็นของกลุ่มตัวอย่างที่เห็นด้วยที่อาศัยอยู่นอกเขตพื้นที่โครงการชุดคลองไทยตามแนวเส้นทางสาย 9A ประกอบด้วย จังหวัดชุมพร จังหวัดระนอง จังหวัด สุราษฎร์ธานี จังหวัดสตูล จังหวัดปัตตานี จังหวัดยะลา จังหวัดพังงา จังหวัดนราธิวาส และจังหวัดภูเก็ต พบว่าหากมีโครงการจะทำให้ เศรษฐกิจของประเทศโดยรวมดีขึ้น คิดเป็นร้อยละ 24.60 รองลงมา คือ ทำให้ประชาชนในพื้นที่มีรายได้เพิ่มขึ้นและจะทำให้เศรษฐกิจด้านการท่องเที่ยวจะเจริญเติบโต คิดเป็นร้อยละ 20.30 เท่ากัน

ตาราง ระดับความคิดเห็นของกลุ่มตัวอย่างที่ไม่เห็นด้วยที่อาศัยอยู่นอกเขตพื้นที่โครงการชุดคลองไทยตาม
แนวเส้นทางสาย 9A

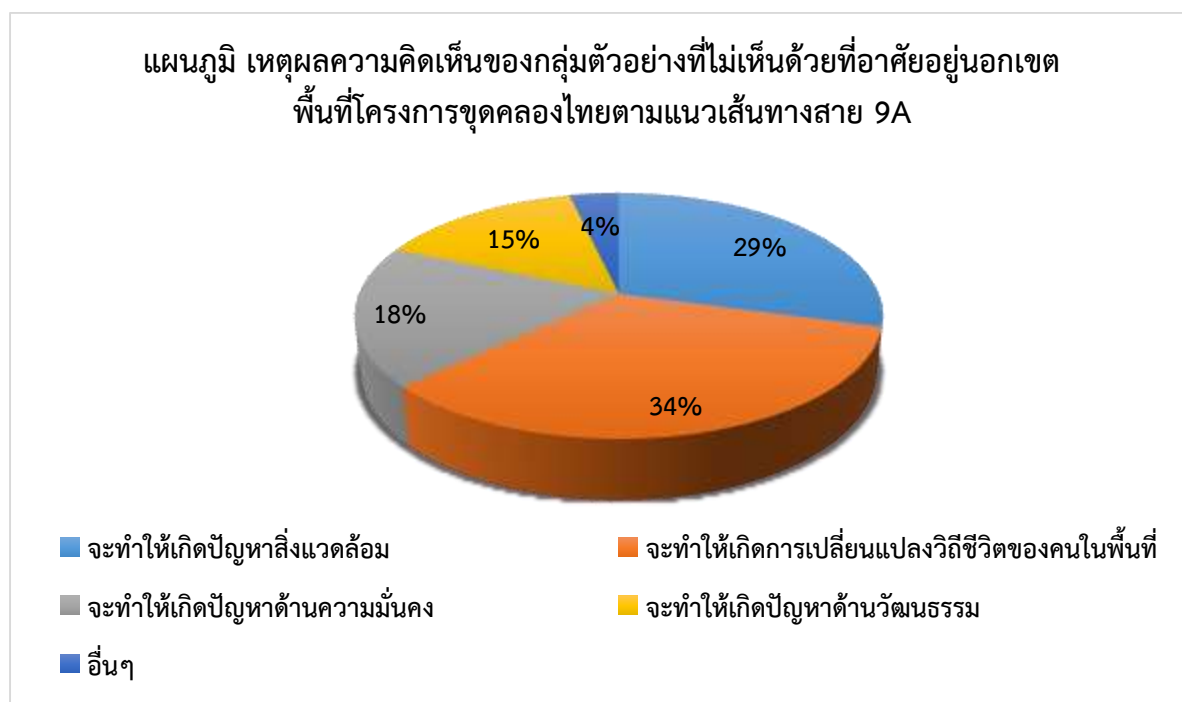
ระดับความคิดเห็น	จำนวน	ร้อยละ
ไม่เห็นด้วยน้อยที่สุด	26	13.50
ไม่เห็นด้วยน้อย	25	13.00
ไม่เห็นด้วยปานกลาง	51	26.60
ไม่เห็นด้วยมาก	55	28.60
ไม่เห็นด้วยมากที่สุด	35	18.20
รวม	192	100.00



จากการวิเคราะห์แบบสอบถามระดับความคิดเห็นของกลุ่มตัวอย่างที่ไม่เห็นด้วยที่อาศัยอยู่นอกเขตพื้นที่โครงการชุดคลองไทยตามแนวเส้นทางสาย 9A ประกอบด้วย จังหวัดชุมพร จังหวัดระนอง จังหวัด สุราษฎร์ธานี จังหวัดสตูล จังหวัดปัตตานี จังหวัดยะลา จังหวัดพังงา จังหวัดนราธิวาส และจังหวัดภูเก็ต พบว่า ส่วนใหญ่ไม่เห็นด้วยในระดับมาก คิดเป็นร้อยละ 28.60

ตาราง เหตุผลความคิดเห็นของกลุ่มตัวอย่างที่ไม่เห็นด้วยที่อาศัยอยู่นอกเขตพื้นที่โครงการชุดคลองไทยตามแนวเส้นทางสาย 9A

เหตุผล	จำนวน	ร้อยละ
จะทำให้เกิดการเปลี่ยนแปลงวิถีชีวิตของคนในพื้นที่	122	33.70
จะทำให้เกิดปัญหาสิ่งแวดล้อม	106	29.30
จะทำให้เกิดปัญหาด้านความมั่นคง	67	18.50
จะทำให้เกิดปัญหาด้านวัฒนธรรม	54	14.90
อื่นๆ	13	3.60
รวม	362	100.00



จากการวิเคราะห์ข้อมูลแบบสอบถามเหตุผลความคิดเห็นของกลุ่มตัวอย่างที่ไม่เห็นด้วยที่อาศัยอยู่นอกเขตพื้นที่โครงการชุดคลองไทยตามแนวเส้นทางสาย 9A ประกอบด้วย จังหวัดชุมพร จังหวัดระนอง จังหวัด สุราษฎร์ธานี จังหวัดสตูล จังหวัดปัตตานี จังหวัดยะลา จังหวัดพังงา จังหวัดนราธิวาส และจังหวัดภูเก็ต พบว่า หากมีโครงการชุดคลองไทยจะทำให้จะทำให้เกิดการเปลี่ยนแปลงวิถีชีวิตของคนในพื้นที่มากที่สุด คิดเป็นร้อยละ 33.70 รองลงมาจะทำให้เกิดปัญหาสิ่งแวดล้อม คิดเป็นร้อยละ 29.30

ผลการวิเคราะห์ข้อมูลส่วนตัวผู้ตอบแบบสอบถาม (n = 1,760)

ข้อมูลผู้ตอบแบบสอบถาม	จำนวน	ร้อยละ
เพศ		
ชาย	768	43.60
หญิง	981	55.70
ไม่ระบุ	11	0.60
อายุ		
ต่ำกว่า 20 ปี	176	10.00
ระหว่าง 20 – 30 ปี	497	28.20
ระหว่าง 31 – 40 ปี	381	21.60
ระหว่าง 41 – 50 ปี	294	16.70
ระหว่าง 51 – 59 ปี	274	15.60
60 ปี ขึ้นไป	127	7.20
ไม่ระบุ	11	0.60
ระดับการศึกษา		
ไม่ได้เรียนหนังสือ	127	7.20
ประถมศึกษา	349	19.80
มัธยมศึกษา	345	19.60
ปวช./ปวส./อนุปริญญาตรี	358	20.30
ปริญญาตรี	505	28.70
ปริญญาโท / เอก	70	4.00
ไม่ระบุ	6	0.30
รายได้		
ไม่เกิน 5,000 บาท	376	21.40
5,001 – 10,000 บาท	485	27.60
10,001 – 15,000 บาท	303	17.20
15,001 – 20,000 บาท	214	12.20
20,001 – 25,000 บาท	168	9.50
25,001 บาทขึ้นไป	185	10.50
ไม่ระบุ	29	1.60
อาชีพ		
นักเรียน/นักศึกษา	324	18.40
ค้าขาย/รับจ้าง/ธุรกิจส่วนตัว	507	28.80
พนักงานบริษัท/ห้างร้าน	215	12.20
ราชการ / รัฐวิสาหกิจ	277	15.70

ข้อมูลผู้ตอบแบบสอบถาม	จำนวน	ร้อยละ
เกษตรกร	277	15.70
แม่บ้าน	106	6.00
อื่น ๆ	44	2.50
ไม่ระบุ	10	0.60

จากการวิเคราะห์ข้อมูลส่วนตัวผู้ตอบแบบสอบถาม พบว่า ผู้ตอบแบบสอบถามส่วนใหญ่เป็นเพศหญิง มากกว่าเพศชาย คิดเป็นร้อยละ 55.70 ส่วนเพศชายคิดเป็นร้อยละ 43.90 อายุระหว่าง 20 – 30 ปี คิดเป็นร้อยละ 28.20 ส่วนใหญ่จบการศึกษาระดับปริญญาตรี คิดเป็นร้อยละ 28.70 มีรายได้ระหว่าง 5,001 – 10,000 บาท คิดเป็นร้อยละ 27.60 และส่วนใหญ่ประกอบอาชีพค้าขาย/รับจ้าง/ธุรกิจส่วนตัว คิดเป็นร้อยละ 28.80

ดำเนินการสำรวจโดย
คณะทำงานการสำรวจความคิดเห็น ม.อ.โพล
มหาวิทยาลัยสงขลานครินทร์